

## EasyMP Network Projection연결 참고 매뉴얼(신속연결)

**Note:** 이 참고 매뉴얼은 프로젝터와 노트북 PC를 **1:1연결 (신속연결)**하는 방법만을 설명함. AP를 이용하는 고급모드 접속은 이 방법과 설정 방법이 다릅니다. 본 매뉴얼에서 사용한 리모콘, 프로젝터, PC 화면 등은 사용 기종/버전 등에 따라 다를 수 있습니다.

### [무선 연결 소프트웨어 다운로드 및 설치]

1. 한국엡손(주) 홈페이지에 방문하여 다운로드 페이지로 이동하여 소프트웨어를 다운로드 하고 설치한다. (하기 링크를 클릭)

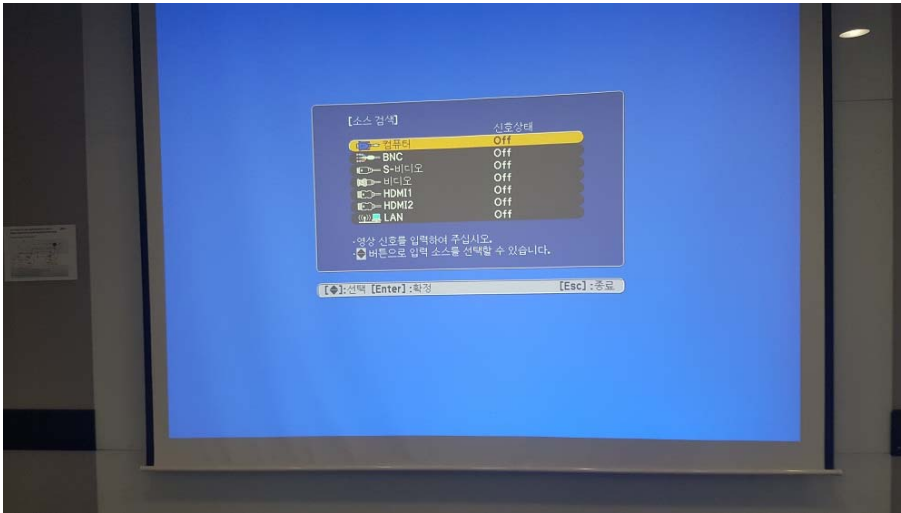
[http://www.epson.co.kr/HelpDesk/Download/download\\_main.ekl](http://www.epson.co.kr/HelpDesk/Download/download_main.ekl)

### [프로젝터와 노트북의 무선 연결]

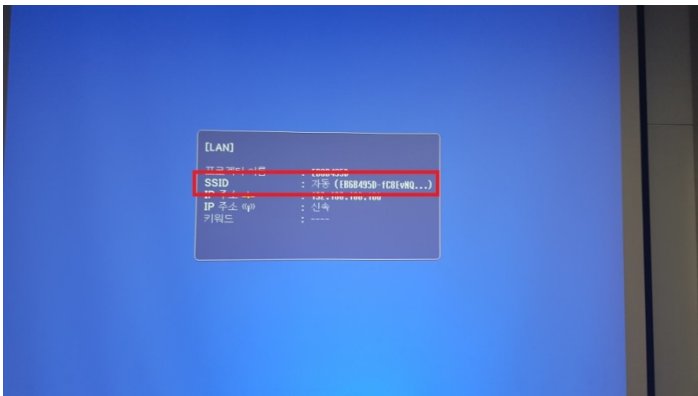
1. 프로젝터를 켜다.
2. 리모콘의 "Search" 버튼을 눌러 프로젝터의 모드를 무선으로 바꾸어준다.



리모콘의 Search 버튼을 누르고 아래와 같은 화면이 나타나면 리모콘의 방향키를 조작하여 가장 아래의 "LAN"으로 소스를 변경한다.

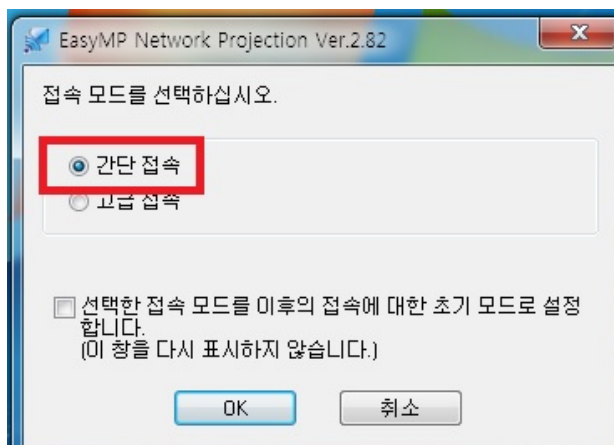


3. 화면에서 프로젝터의 SSID를 확인한다.

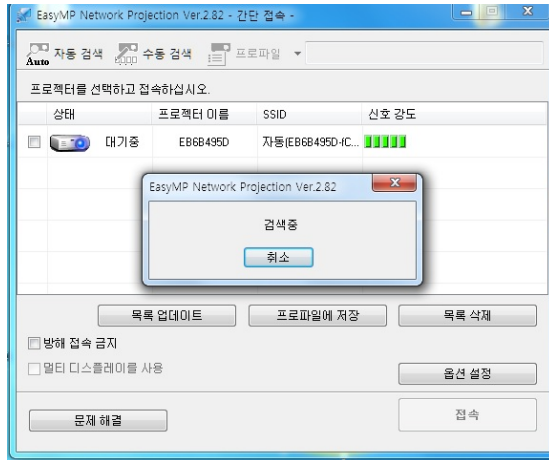


4. 연결할 노트북 PC에서 "EasyMP Network Projection" 어플리케이션을 실행시킨다.

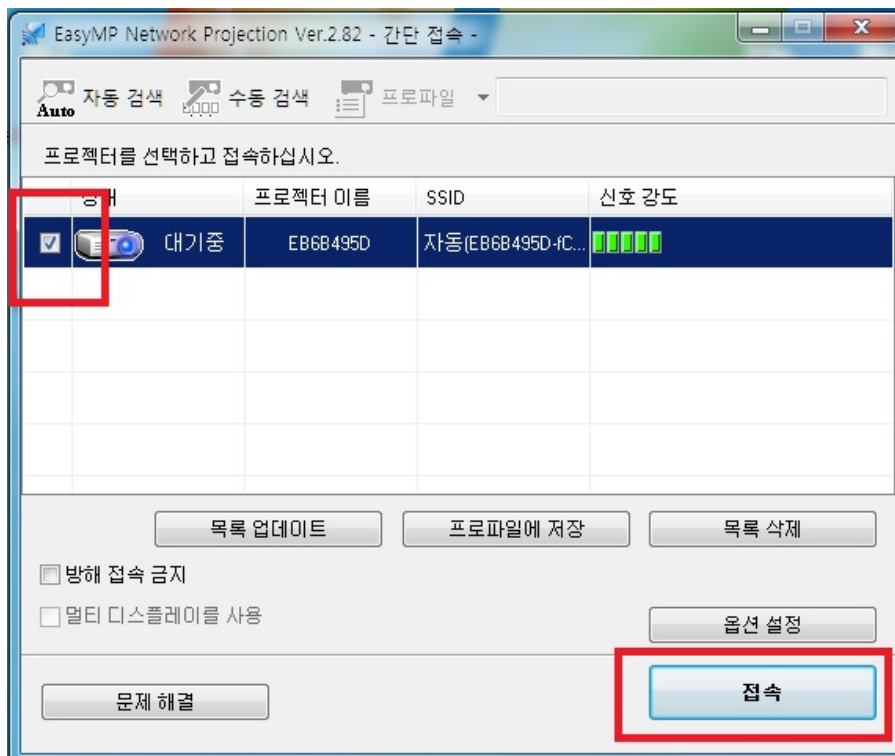
"간단 접속"을 선택하고 "OK" 버튼을 누른다.



5. 어플리케이션이 실행되면서 연결 가능한 프로젝터들을 검색한다.



6. 검색이 끝나면 연결하고자 하는 프로젝터 (프로젝터 이름 or SSID를 확인하여 구별)를 선택하고 "접속" 버튼을 누른다.



7. 프로젝터와 무선으로 연결된다.



[연결 화면]



[무선 네트워크 확인 화면]

## [연결 끊기]

화면 우측 하단의 "접속 끊기"를 누르면 접속이 끊어진다.



**\*Note:** 위 연결은 프로젝터와 PC가 1:1로 연결되며, 인터넷은 이용할 수 없음. AP를 이용한 고급 모드 접속을 한 경우에는 인터넷 연결이 가능함.